

Swirtshaus im weinbauer

Ebbas zum Löffla

Euro

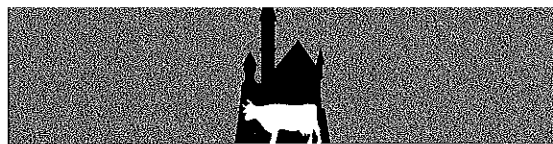
Kräftige Rindersuppe mit Leberspätzle und Schnittlauchrollen	4,80
Flädlesuppe mit Wurzelgemüse	4,80
Brätknödelsuppe mit Backerbsen	5,20
Kartoffelschaumsuppe mit gerösteten Kürbiskernen und Steirer Kürbiskernöl	5,80
Allgäuer Kässuppe mit am Kräuterstangerl	6,20

Ebbas Vornweg

Aitranger Räucherforellenfilet mit Preiselbeerkren, Toast und Butter	11,80
Gourmetsalatteller mit Wiener Backhendl und Steirer Kürbiskernöl	12,80
Kleiner Salatteller „Schwangauer Markt“	4,10
Mittlerer Salatteller „Schwangauer Markt“	6,70
Große Salatplatte „Schwangauer Markt“	10,80

Gerichte als Seniorenteller Minus € 2,00





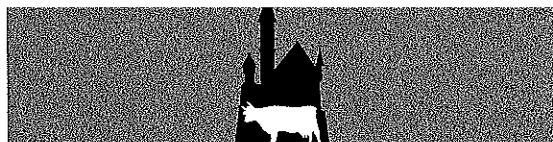
s'wirtshaus
im weinbauer

Allgäuer und bayerische Wirtshausschmankerl

	Euro
Abgeschmälzte Maultaschen mit Zwiebeln und grünem Salat	11,80
Allgäuer Krautspatzen mit grünem Salat	11,80
Allgäuer Kässpätzen mit Schmelzzwiebeln und grünem Salat	12,80
Hausgemachter Kaiserschmarren mit Rumrosinen, Mandeln und Apfelmus	12,50
Das „Allgäuer Leckerle“ Schweinefilet auf Kässpätzen mit frischen Rahmchampignons im Töpfchen serviert	18,50
Böfflamott (marinierter Rindsbraten) nach Originalrezept des Hofkoches mit Semmelknödel und Apfelblaukraut	17,50
Gedünstete Ochsenbacken in Rotwein, dazu Rahmwirsing und gekochte Kartoffeln	16,50
Rinderroulade mit Speck , Essiggurke und Zwiebel gefüllt, dazu Blaukraut und Hausgemachte Butterspätzle	18,70

Allergentabelle erhalten sie auf Nachfrage vom Service





s'wirtshaus im weinbauer

Das schmeckt im „Wirtshaus“ immer wieder guat

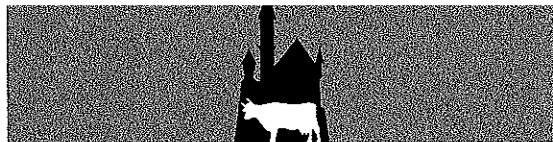
Euro

Rumpsteak von der heimischen Weidefärse, 220 Gramm, mit grüner Pfeffersoße und Kräuter- Speckkrusteln	24,80
Schwäbischen Zwiebelrostbraten aus der Rinderlende mit geschmolzenen Zwiebeln und Kässpätzle	24,80
Wiener Schnitzel vom Milchkalb, in Butter gebraten, dazu gibt es herzhaft Bratkartoffeln	18,80
Schweineschnitzel gebacken mit einem warmen Kartoffelsalat	12,80
Gefülltes Schweineschnitzel „Cordon Bleu“ aus der Butterpfanne mit Pommes frites	15,80
Steak von der Hofputenbrust, belegt mit Broccoli, Mandeln und Pfirsich, und mit Heumilchkäse überbacken, dazu Rösti	16,80

Die wilde Wirtshauskuche

Saftgulasch vom Hirsch in Rotwein-Wacholderrahmsoße, frischen Champignons, hausgemachte Eierspätzle und einer Preiselbeerbirne	16,80
Rosa gebratener Hirschkalbsrücken mit Preiselbeersoße, Nusspätzle, Pilzen und Schokoladenblaukraut	22,80





Swirtshaus
im weinbauer

Vom Alpenfluss zum Nordseestrand

Euro

Knusprig gebratenes Zanderfilet angerichtet auf Rahmwirsing,
mit Speckkartoffeln

17,80

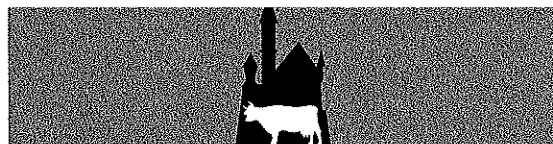
Frische Aitranger Forelle mit Gartenkräutern gefüllt, gebraten in Zitronenbutter,
serviert mit Salzkartoffeln und knackige Marktsalaten

16,90

Matjesfilet auf die klassische Art mit Zwiebeln, Äpfeln,
Gurken und Bratkartoffeln

12,90





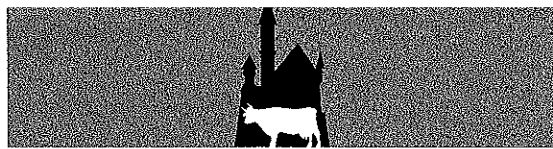
s'wirtshaus im weinbauer

Die Brotzeit im Wirtshaus, immer ein Genuss

	Euro
A gebräunter Leberkäs mit Spiegelei und Röstkartoffeln	9,90
Schwangauer Wurstsalat , pikant sauer mit Zwiebeln und Gewürzgurke	8,90
Schweizer Wurstsalat mit gereiftem Emmentaler, Zwiebeln und Gewürzgurke	9,90
O'batzter , eine Spezialität aus Camembert, Butter, Frischkäse, Sahne, fein gewiegten Zwiebeln, Kümmel und Rosenpaprika	10,90
Würstle Brotzeitbrett! Kaminwurzen, Landjäger, Pfefferbeisser, Hausmacher leberwurst mit Butter, Breze und Bauernbrot	11,50
Rohgeräuchertes , mild gesalzen angerichtet auf der Holzplatte, fein garniert, Butter – ein echter Brotzeitgenuss –	12,90
Wirtshaus-Brotzeitplatte regionale Spezialitäten vom Metzger und der Käseküche, mit Griebenschmalz und Landbrot	12,90
Schwangauer Senner-Platte verschiedene Käsesorten aus dem Allgäu, mit Butter und Landbrot	13,80
A gsalzener Rettich mit Kernöl, dazu Butter und Breze	7,90

Aus der Wurstkuche

3 Stück Schweinsbratwürstle auf Sauerkraut	8,90
1 Paar Wienerle mit Brot	5,10
1 Paar Weißwurst mit einer warmen Breze (auf Nachfrage)	5,80



s'wirtshaus im weinbauer

Für unsere kleinen Gäste

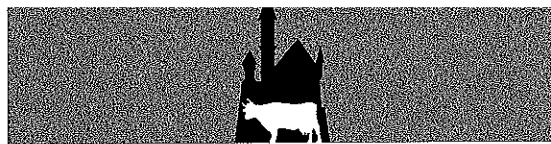
Euro

Schnitzel gebacken mit Pommes frites und Salat	8,90
Rahmschnitzel mit Eierspätzle und Salat	8,90
3 Stück Reiberdatschi mit Apfelmus	5,90
4 Fischstäbchen mit Pommes frites und Gemüse	7,80
1 Paar Wiener Würstle mit Pommes frites	5,90
Große Portion Pommes frites mit Ketchup	5,50
Portion Eierspätzle mit feiner Rahmsauce	5,50

Zum Schluss ebbas Süäß's

Warmer Apfelstrudel mit Eis und Sahne	5,60
Hausgemachter ofenwarmer Palatschinken mit Quark gefüllt, Sahne und Vanilleis	8,80
Variation von Schokolade an Beerenspiegel	12,80





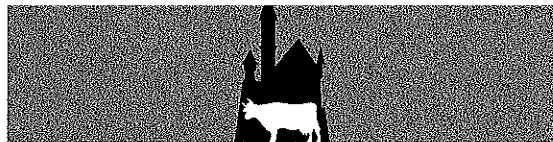
Swirtshaus
im Weinbauer

Fruchtsaftgetränke

		Euro
Apfelsaftschorle	0,3 L	3,20
Orangenschorle	0,3 L	3,20
Traubensaftschorle	0,3 L	3,40
Sauerkirschaftschorle	0,3 L	3,40
Johannisbeersaftschorle	0,3 L	3,40
Maracujanektar Schorle	0,3 L	3,40
Apfelsaft	0,2 L	3,00
Orangensaft	0,2 L	3,10
Traubensaft rot	0,2 L	3,10
Sauerkirschaft	0,2 L	3,20
Johannisbeersaft	0,2 L	3,20
Maracujanektar	0,2 L	3,20
Apfelsaftschorle	0,5 L	4,10
Orangenschorle	0,5 L	4,10
Traubensaftschorle	0,5 L	4,10
Sauerkirschaftschorle	0,5 L	4,30
Johannisbeersaftschorle	0,5 L	4,30
Maracujanektarschorle	0,5 L	4,30

Alkoholfreie Getränke

Fanta	0,3 L	3,40
Fanta	0,5 L	4,20
Coca - Cola	0,3 L	3,40
Coca - Cola	0,5 L	4,20
Coca - Cola Light	0,33 L	3,60
Spezi	0,3 L	3,40
Spezi	0,5 L	4,20
Zitronenlimo	0,3 L	3,40
Zitronenlimo	0,5 L	4,20
Tafelwasser	0,3 L	2,60
Tafelwasser	0,5 L	3,90
Selters Mineralwasser Naturell	0,25 L	2,80
Selters Mineralwasser Medium	0,25 L	2,80
Selters Mineralwasser Naturell	0,75 L	4,80
Selters Mineralwasser Medium	0,75 L	4,80
Bionade Kräuter	0,33 L	3,80
Bionade Holunder	0,33 L	3,80
Schweppes Bitter Lemon	0,2 L	3,6



s'wirtshaus im weinbauer

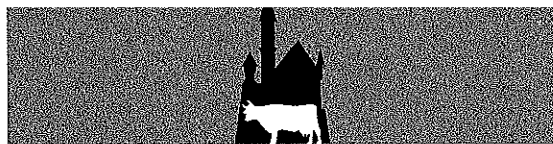
Heiße Getränke

	Euro
Tasse Kaffee	2,90
Haferl Kaffee	4,80
Haferl Milchkaffee*	4,80
Latte macchiatto*	4,80
Cappuccino*	4,80
Espresso	2,70
Doppelter Espresso	4,20
Haferl Schokolade mit Sahne*	4,80
Grosses Glas Schwarztee, Grüner Tee, Rooibos-Vanilla	3,80
Grosses Glas Kräuter,- Kamillen,- Früchte- oder Pfefferminztee	3,80
Glas Tee mit Rum	4,80
Glas Grog	4,80
Glühwein	4,80
Jägertee	4,80



Biere

Kloster Scheyer Gold vom Fass	0,5	1	4,10
Kloster Scheyer Gold vom Fass	0,3	1	3,40
Hasenbräu Hefeweizen vom Fass	0,5	1	4,30
Hasenbräu Hefeweizen vom Fass	0,3	1	3,70
Hasenbräu leichtes Weizen	0,5	1	4,30
Tucherbräu Weizen alkoholfrei	0,5	1	4,30
Hasen Bräu Premium Pilsner	0,33	1	3,80
Klosterbrauerei Scheyern, Klosterweisse dunkel	0,5	1	4,30
Klosterbrauerei Scheyern, Klosterdunkel	0,5	1	4,30
Klosterbrauerei Scheyern, Klosterbock dunkel	0,5	1	4,90
Reifbräu, alkoholfreies Bier	0,5	1	3,90
Radlerhalbe	0,5	1	3,90
Mohren	0,5	1	4,30
Russenhalbe	0,5	1	4,30
Vita Malzbier, alkoholfrei*	0,5	1	4,30



Swirtshaus im weinbauer

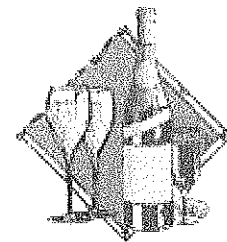
Aperitif, Bittere, Liköre

		Euro
Original Campari Bitter, Soda *	4 cl	4,20
Campari Orange *	4 cl	5,20
Ramazotti 30%	2 cl	3,60
Jägermeister 35%	2 cl	3,40
Eierlikör 20%	2 cl	3,00
Aperol Spritz	4 cl	5,20

Spirituosen

Obstbranntwein 40%	2 cl	2,90
Allgäuer Enzian 38%	2 cl	2,90
Malteserkreuz Aquavit 40%	2 cl	3,70
Marillenschnaps 35%	2 cl	3,10
Schladerer Kirschwasser 42%	2 cl	3,50
Schladerer Himbeergeist 42%	2 cl	3,50
Schladerer Williamsbirne 40%	2 cl	3,50
Grappa Friulana 41%	2 cl	3,70

Sekt



Hausmarke Privat Cuvée	0,75 l	18,00
Prosecco Spumante Extra dry Col di Luna	0,75 l	20,50
Hausmarke Piccolo	0,2 l	6,40
Prosecco Spumante Extra dry Piccolo	0,2 l	7,00
Weinschorle weiß oder rot / süß oder sauer	0,25 l	3,80
Weinschorle weiß oder rot / süß oder sauer	0,5 l	5,20





s'wirtshaus im weinbauer

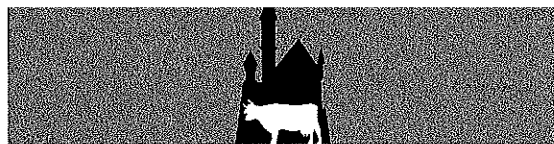
Schoppenweine weiß 0,2 Ltr.

		Euro
Württemberg	Stettener Heuchelberg Riesling Qualitätswein, Erz. Abf. WG Brackenheim halbtrocken, feiner Rieslingduft nach Aprikose und Pfirsich, leichte Rosinennoten, anregende Säure.	4,20
Rheinhessen	Alzeier Sybillenstein Kabinett Prädikatswein, Erz. Abf. WG Albig lieblich, feines Bukett, süffig, ausgeprägter Duft reifer Gelbfrüchte, sehr blumig, vollfruchtiges Aroma.	4,20
Österreich	Kremser Grüner Veltliner Qualitätswein, Chorherren Klosterneuburg - Stiftsweingut - trocken, frisch, fruchtig, feinwürzig, Duft nach grünen Äpfel, Kräuter und Sommerwiese, feines Pfefferl !	4,20
Italien	Pinot Grigio IGT Qualitätswein, Weinkellerei Zonin trocken, frisch, fruchtig, aromatisch, Duft nach Akazienblüten und zarte Gewürze, am Gaumen leicht nussig.	4,70

Offene Roseweine 0,2 ltr.

Baden	Munzinger Attilafelsen Spätburgunder Weiss Herbst Qualitätswein, Erz. Abf. Badischer Winzerkeller halbtrocken, zartduftend nach Erdbeeren, Himbeeren und Stachelbeeren.	4,70
--------------	---	------



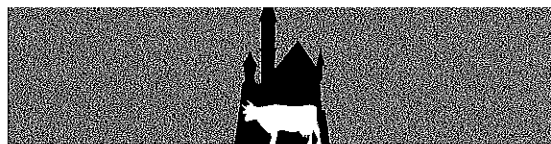


Schwirtshaus im Weinbauer

Schoppenweine rot 0,2l

		Euro
Württemberg	Heilbronner Stiftsberg Trollinger Qualitätswein, Erz. Abf. WG Heilbronn halbtrocken, rund, fruchtig, herzhaft süffig, feines Beerenaroma nach vollreifen Johannisbeeren und Sauerkirschen.	4,70
Rheinhessen	Albiger Schloß Hammerstein Dornfelder Qualitätswein, Erz. Abf. WG Albiglieblich, vollmundig, fruchtig, rund, Aromen von roten Kirschen, Waldfrüchten und Holunder.	4,20
Südtirol	Kalterer See Classico "Schneckentaler" Qualitätswein, Weinkellerei Walch, Tramin trocken, weich, samtig, feiner Duft nach reifen Kirschen mit zarten Mandelaromen.	4,20
Italien	Montepulciano d'Abruzzo Rosso DOC Qualitätswein, Weinkellerei Zonin trocken, kräftig, feurig, würzig, Duft nach roten Früchten, Erdbeer und nach Veilchen.	4,50

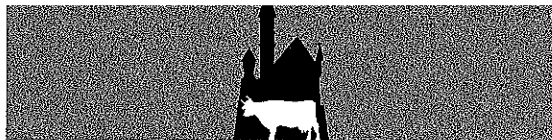




s'wirtshaus im weinbauer

F Flaschenweine weiß 0.75 l

		Euro
Franken	Würzburger Stein Silvaner Qualitätswein, Gutsabfüllung Staatlicher Hofkeller Würzburg trocken, vielseitige Aromatik nach gelben Äpfeln und Birnen, am Gaumen geradlinig und dicht, spannende Mineralik mit Tiefe und langem Nachhall.	24,50
Rheinpfalz	Deidesheimer Herrgottsacker Riesling Kabinett Prädikatswein, Erz.Ab. Winzerverein Forst halbtrocken, feiner Riesling Duft nach Aprikose, Äpfel und Pfirsich, und leichten Rosinennoten.	19,50
Gardasee	Lugana Bulgarini DOC Qualitätswein, Erz.Ab. Weingut Bulgarini, Lago di Garda trocken, frisch, fruchtig, zarte Fruchtaromen nach Zitrus & Pfirsich mit Anklängen von Wiesenblumen	28,50
Rheingau	Schloss Vollrads Riesling Kabinett Prädikatswein, Gutsabfüllung Schloss Vollrads Trocken, feingliedriger Riesling, ausdrucksstarke reife Fruchtaromen von Apfel und Pfirsich werden von einer lebendigen Säure begleitet. aus den besten Rieslinglagen der Welt. Deutsche Spitze !!	38,00
Österreich	Sauvignon Blanc Steirische Klassik Polz Qualitätswein, Weingut Polz, Grassnitzberg, Südsteiermark trocken, frische, belebende Art, expressives würzspiel, feine Mineralität, prototypischer Sauvignon Blanc mit Aromen von Passionsfrucht und pikanter Stachelbeere.	48,00
Gardasee	Lugana DOC Ca dei Frati Qualitätswein, Weingut Ca dei Frati, Sirmione trocken, gehaltvoll, Rebsorte: 100% Trebbiano di Lugana aus 10- bis 35 jährigen Rebstöcken stammt dieser duftige Wein mit Noten von Blumen und frischen Kräutern, mediterranen Gewürzen, von Aprikosen, Birne und Mandeln, schmeichelhaft am Gaumen, vollmundig mit delikater Säure, leichte Honignoten.	45,00



Swirtshaus im Weinbauer

F Flaschenweine rot 0.75 l

		Euro
Württemberg	Muskattrollinger Qualitätswein, Erz. Abf. Remstalkellerei halbtrocken, eine Fruchtbombe, samtig zart, intensiver Duft nach Muskatnuss, würzig im Geschmack mit zahlreichen roten Früchten.	26,00
Rheinpfalz	Wachenheimer Dornfelder Qualitätswein, Erz. Abf. Wachtenburg Winzer trocken, vollmundig, fruchtig, rund, Aromen von roten Kirschen, Waldfrüchten und Holunder.	25,00
Gardasee	Bardolino Classico DOC Weinkellerei Casal Busol, Bardolino, Gardasee trocken, vollmundig, weich, Duft nach reifen Sauerkirschen, Noten von getrockneten Waldbeeren, im Mund samtig und saftig.	21,00
Rheingau	Chateau Sauvage Pinot Noir Lorch Prädikatswein, Gutsabfüllung Chat Sauvage, Johannisberg trocken, ein großartiger Pinot Noir mit kühler, vegetabiler Nase von roten und schwarzen Beeren und Sauerkirschen, Johannisbeeren und Waldfrüchten, nussigen, schokoladigen, mineralischen, erdigen und kräutrigen Noten	75,00
Österreich	Hill 1 Hillinger Qualitätswein, Weingut Leo Hillinger, Jois, Burgenland trocken, Cuvée von Cabernet Sauvignon, Merlot, Zweigelt und Syrah, explosive Nase, der Gaumen bombastisch, dichte Struktur, eine Vielfalt an Aromen	75,00
Veneto	Amarone Valpolicella Classico DOC Tedeschi Qualitätswein, Erz. Abf. Tedeschi, Pedemonte trocken, große Kraft und Fülle, gehaltvoll, Spezialität für Kenner ! überwältigendes Aroma von dunklen Beeren, Kirschen, Gewürzen und Lakritze, teils überreifen Beeren, Pflaume und Feige.	75,00

Jahrgangsänderungen vorbehalten

